

«Промышленное программирование»
promprog.ru

Инструкция по заливке программы в контроллеры Carel с.pCO

г. Москва 2018

Программы для свободнопрограммируемых контроллеров Carel с.pCO и с.pCOmini разрабатываются в среде c.Suite. Объявление переменных и создание логики работы программы происходит в c.strategy.

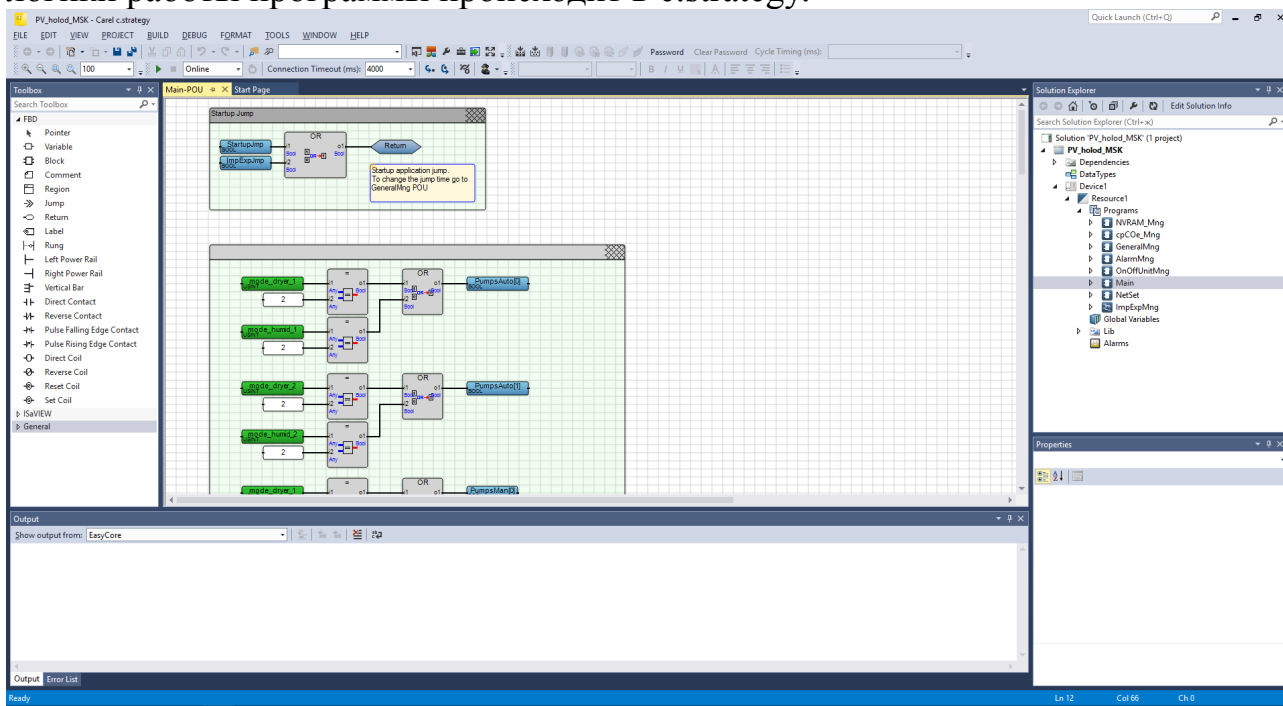


Рисунок 1. Внешний вид c.strategy

Для того, чтобы перейти к созданию экранов отображения необходимо в верхней строке меню раздела «TOOLS» выбрать «Open c.mask», предварительно собрав проект сочетанием клавиш «Ctrl+Shift+B», или зайдя в раздел «BUILD» выбрать «Build Solution».

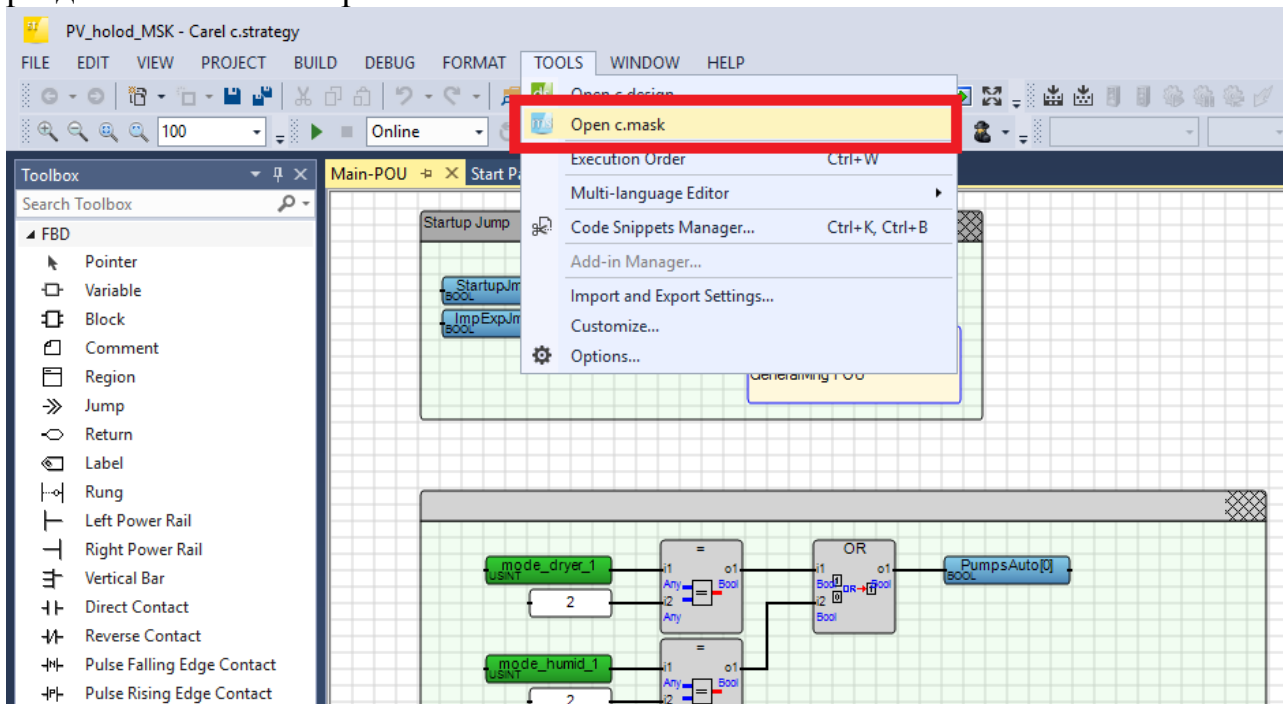


Рисунок 2. Переход в c.mask

При внесении изменений в c.strategy необходимо снова собрать проект для того, чтобы внесенные изменения были перенесены в c.mask.

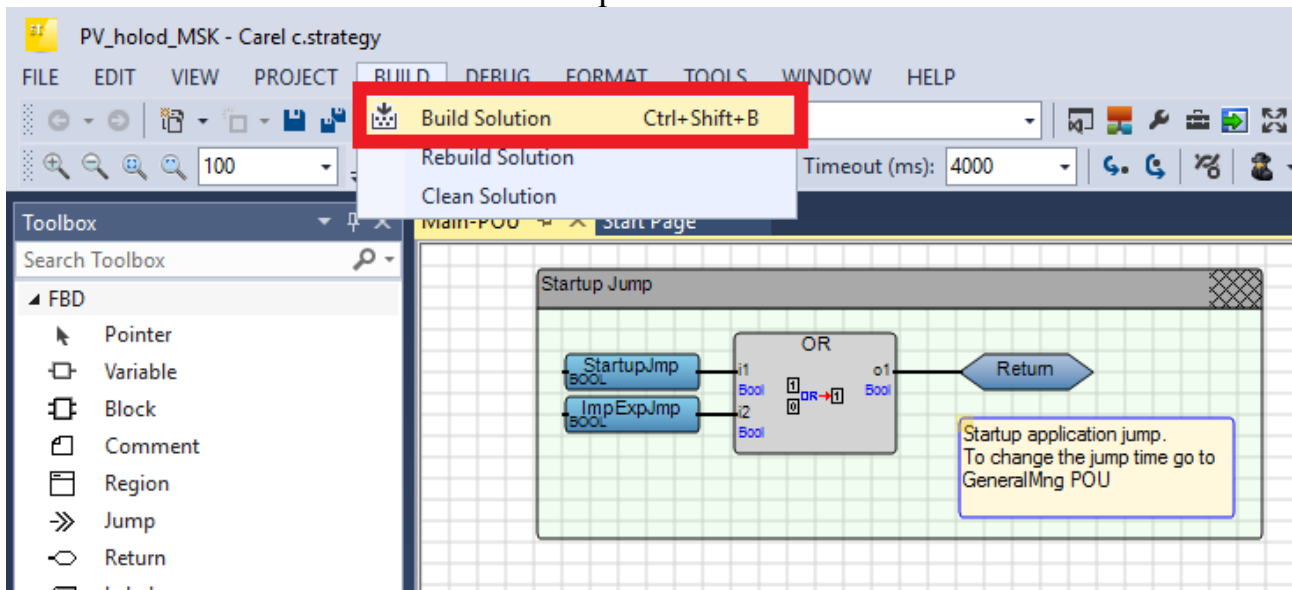


Рисунок 3. Сборка проекта

После создания экранов отображения и собрав проект сочетанием клавиш «Ctrl+Shift+B», или зайдя в раздел «BUILD» выбрать «Build Solution», необходимо перейти в c.design в верхней строке меню раздела «TOOLS».

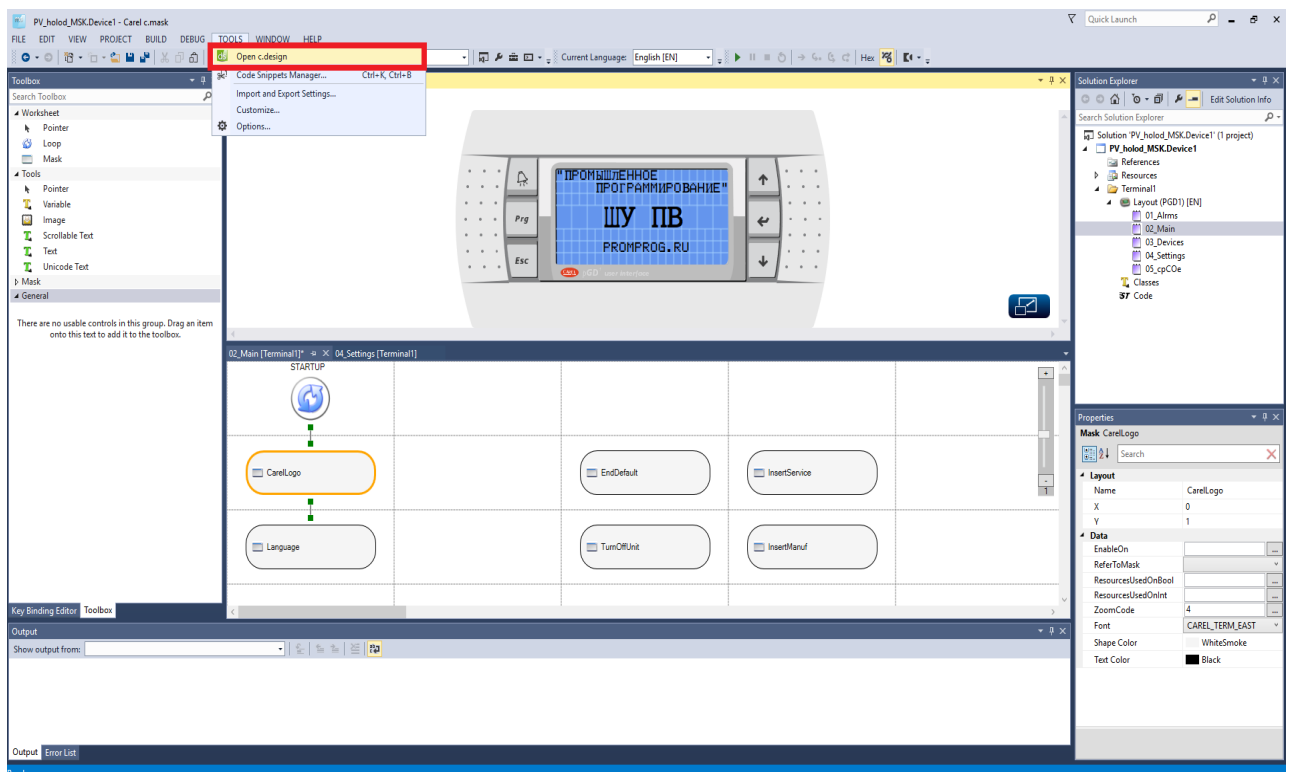


Рисунок 4. Внешний вид c.mask

c.design предназначен для привязки входов/выходов контроллера, его конфигурирования и создания таблиц переменных для передачи на верхний уровень.

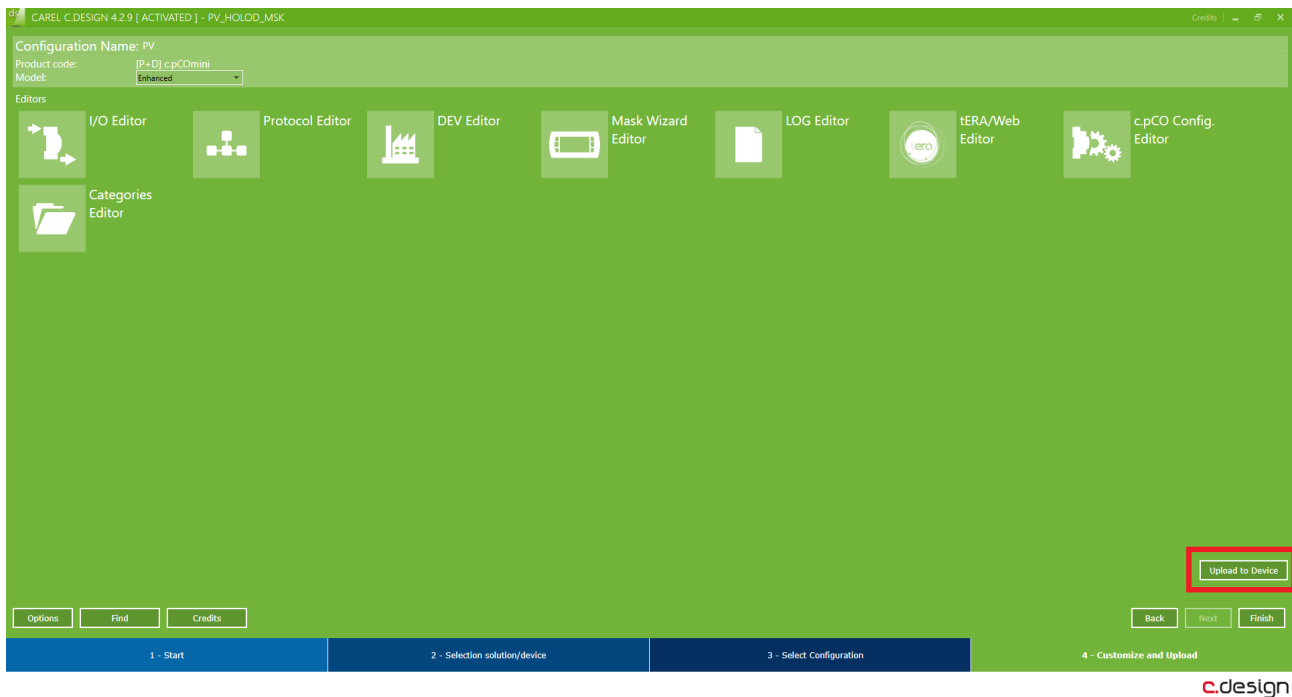


Рисунок 4. Внешний вид c.design

После того, как программа была разработана в c.strategy, нарисованы маски в c.mask, произведены все необходимые настройки контроллера в c.design — можно приступать к заливке программы в контроллер. Для этого в нижней правой части c.design жмем кнопку «Upload to Device» и выбираем метод заливки программы в контроллер.

После этого произойдет проверка всего проекта и откроется окно c.factory, где можно выбрать заливку через Ethernet Connection по ip адресу контроллера, через USB Connection для заливки через кабель usb, и Export to Upgrade Package для экспорта файла прошивки на локальный компьютер с дальнейшей его заливкой в контроллер с помощью WEB-интерфейса, флешки, или usb-кабель.

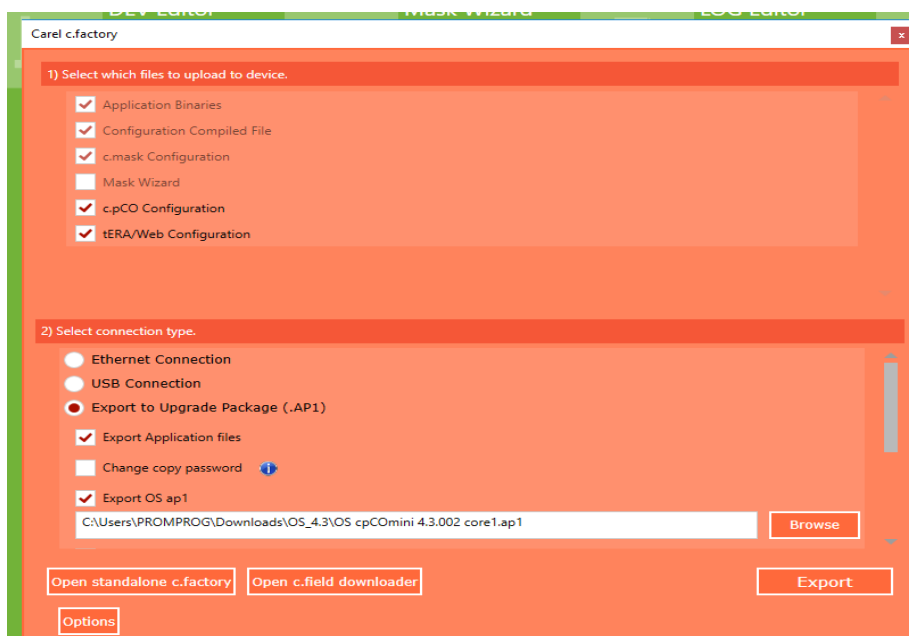


Рисунок 5. Заливка программы в контроллер через c.factory

Для того, чтобы экспортированный файл прошивки залить в контроллер с помощью флешки, ее необходимо отформатировать в формат FAT32, создать в корне папку «UPGRADE» и скопировать в нее файл прошивки. Для автоматической ее установки в контроллер в с.factory необходимо установить галочку напротив «Autorun». Так же при экспорте файла прошивки можно собрать его сразу с операционной системой и WEB-интерфейсом, приложив необходимые файлы в соответствующих пунктах окна.

По вопросам разработки программ для контроллеров Carel c.pCO и c.pCOmini обращайтесь по адресу info@promprog.ru, или оставьте заявку на сайте PromProg.ru