

ООО «Промышленное программирование»

**Инструкция по загрузке проекта в контроллер
Modicon M172**

Москва 2019 г.

Введение

Используемое ПО и загрузчики: **EcoStruxure™ Machine Expert HVAC** версия **1.1.0** от **Schneider Electric**.

Скачать ПО можно на официальном сайте Schneider Electric по ссылке: <https://www.se.com/ru/ru/product-range-download/62420-modicon-m171-m172/>

Порядок действий

1. Открываем: **EcoStruxure™ Machine Expert - HVAC – Installer** через кнопку «Пуск» в Windows.

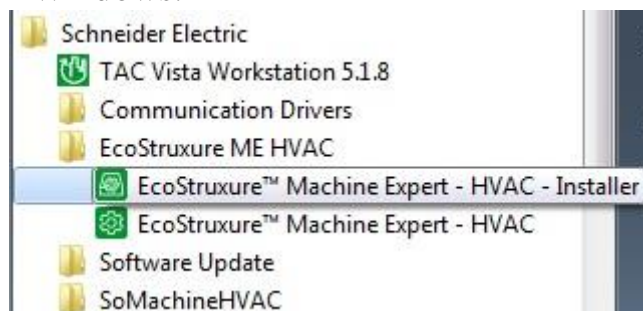


Рисунок 1. Запуск программы

Действие: File\Open... (или комбинация клавиш "Ctrl" + "O"). Открываем готовый (откомпилированный) проект (файл расширения **.CFN**).

Когда проект откроется нужно проверить ключевые моменты: **1, 2, 3, 4** (показано на рисунке 2).



Рисунок 2. Основной экран

2. Чтобы настроить связь с контроллером нужно пройти в область "**Communication**" и открыть настройки "**Settings**"(5, 6).

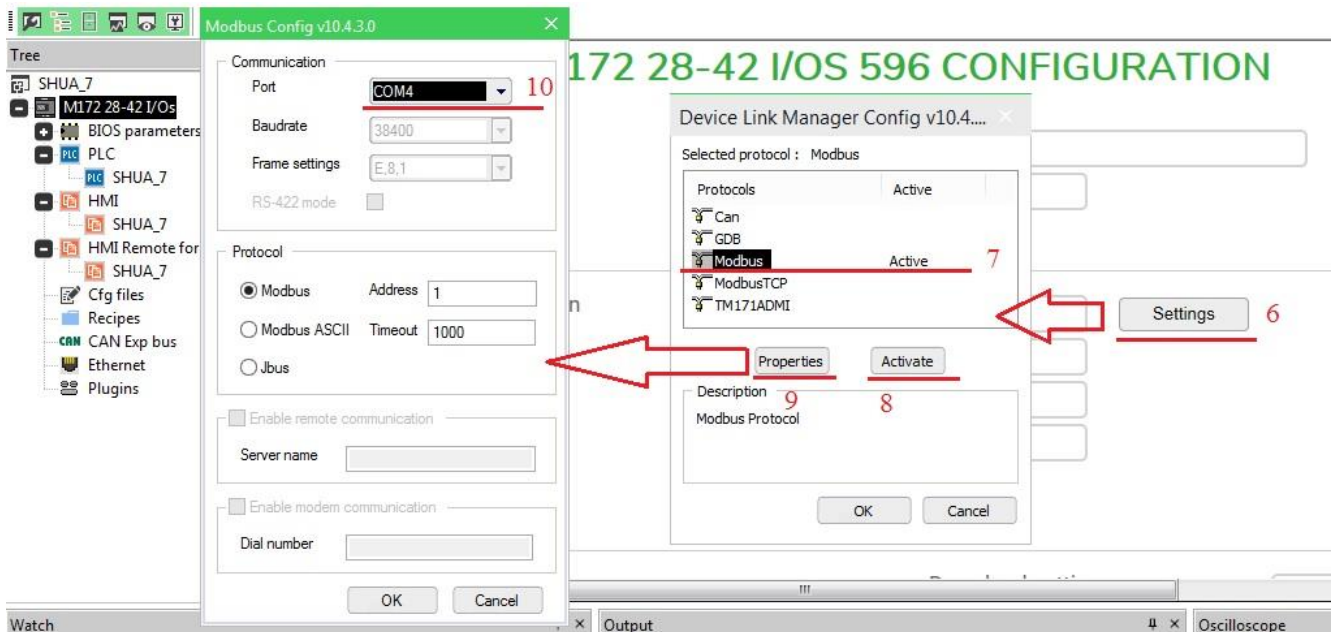


Рисунок 3. Параметры подключения

Установить связь с контроллером можно через USB кабель, или Ethernet.

Чтобы настроить связь с контроллером через USB кабель, подключенный к контроллеру Modicon M172 к разъему "USB mini"/"CN16", необходимо открыть настройки "Settings" (6), выбрать строку "Modbus" (7) и активировать данное соединение, нажав на "Activate" (8). Для настройки этого соединения перейдите в раздел свойств "Properties" (9). Выберите виртуальный порт, к которому подключен контроллер (10). **Остальные настройки не изменять!!!** Примените все настройки, нажав "OK".

В итоге необходимый тип соединения должен активироваться "Active".

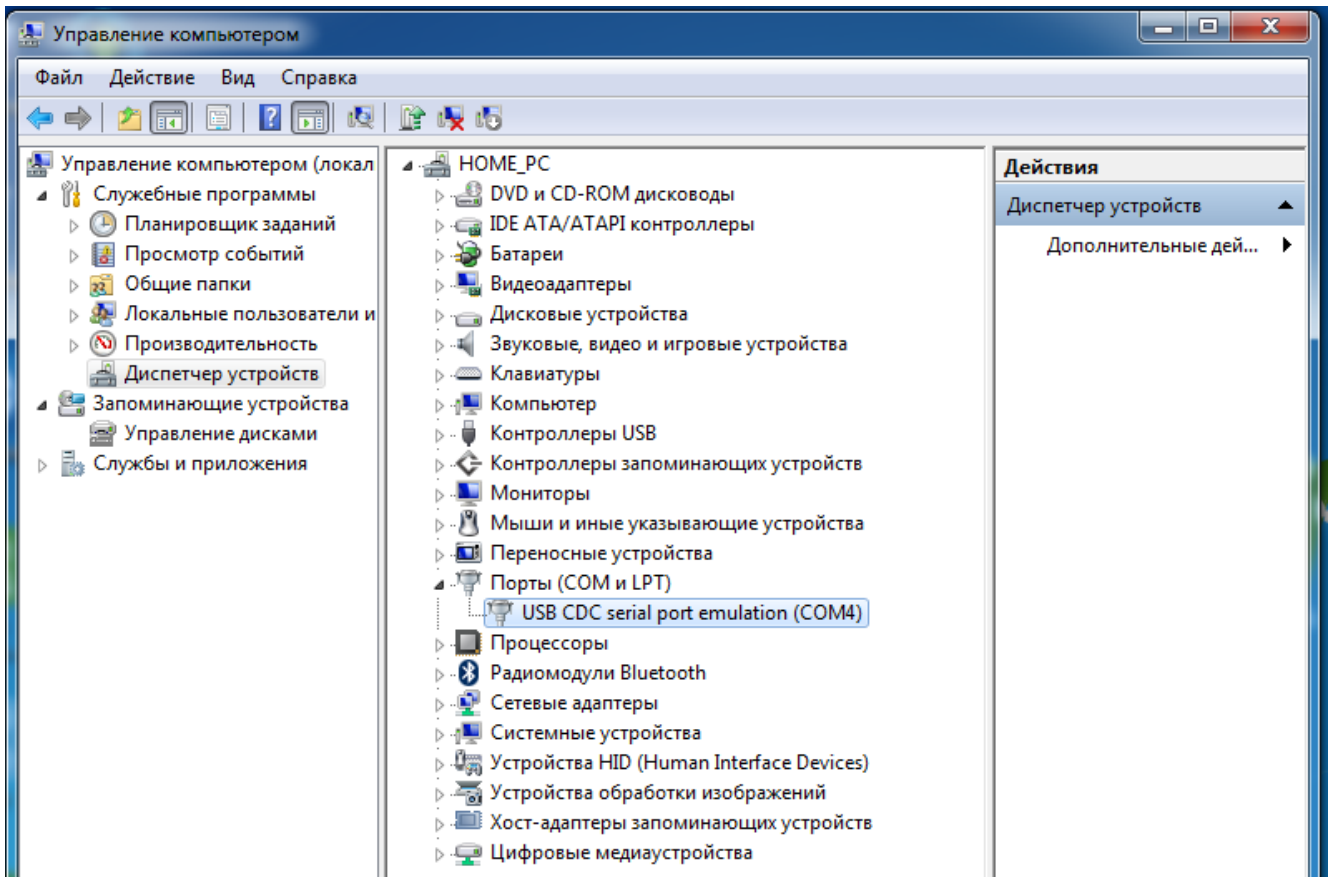


Рисунок 4. Диспетчер устройств Windows

3. Порт, к которому подключен контроллер можно посмотреть в диспетчере устройств Windows.

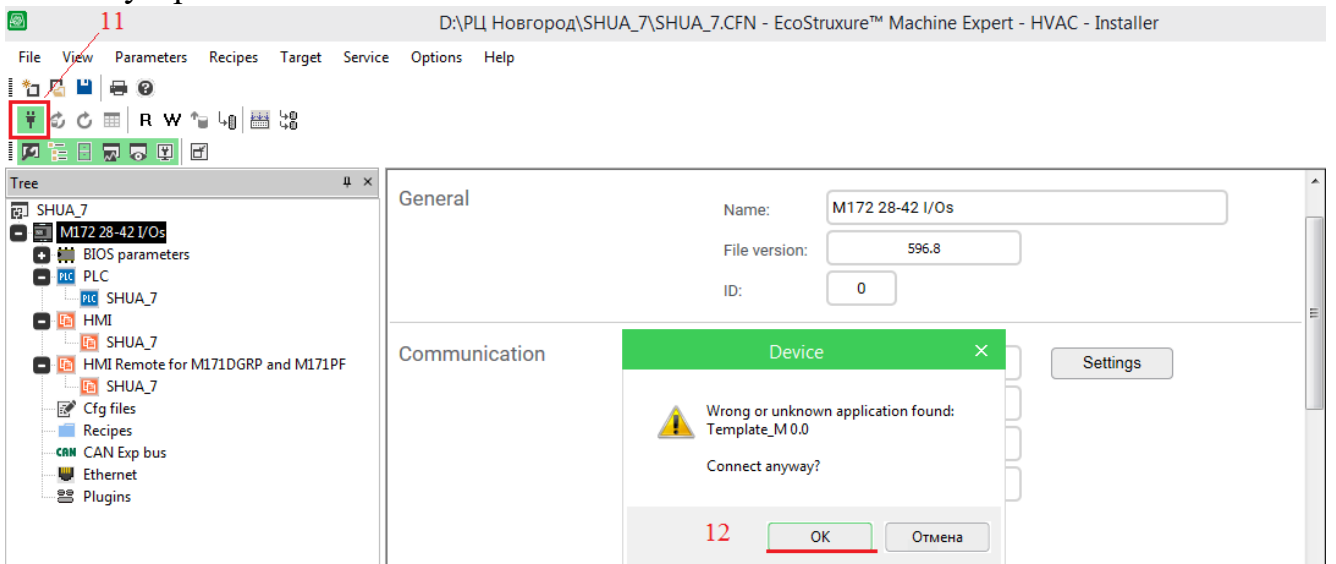


Рисунок 5. Подключение к контроллеру

4. Чтобы подключиться к контроллеру, нажмите "Connect" (11). Если в контроллере есть какое-то приложение, то система предупредит - просто пропускаем (12). Если все правильно сделано, то связь с контроллером установится.

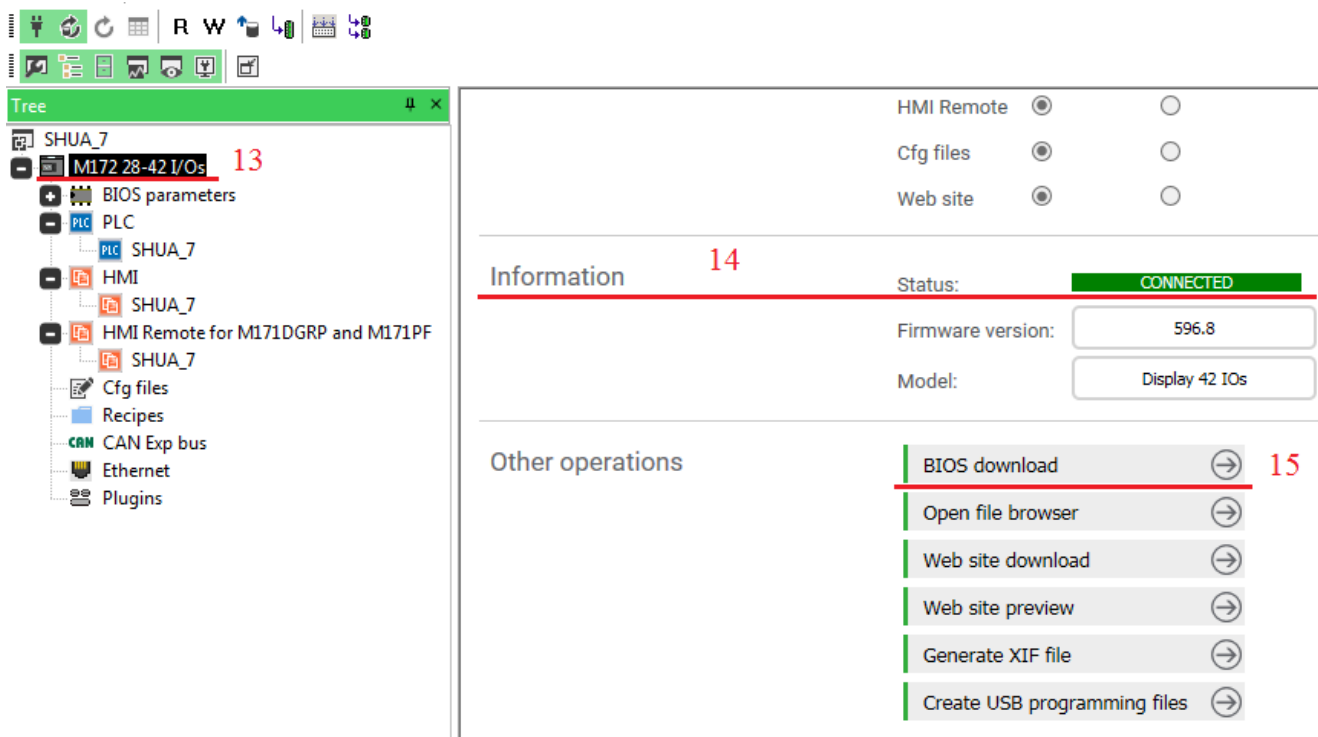


Рисунок 6. Загрузка BIOS

5. Статус связи (14) можно посмотреть в разделе контроллера "M172 28-42 I/Os" (13).
6. Желательно обновить BIOS контроллера (15). Файл BIOS имеет расширение **.bin**.

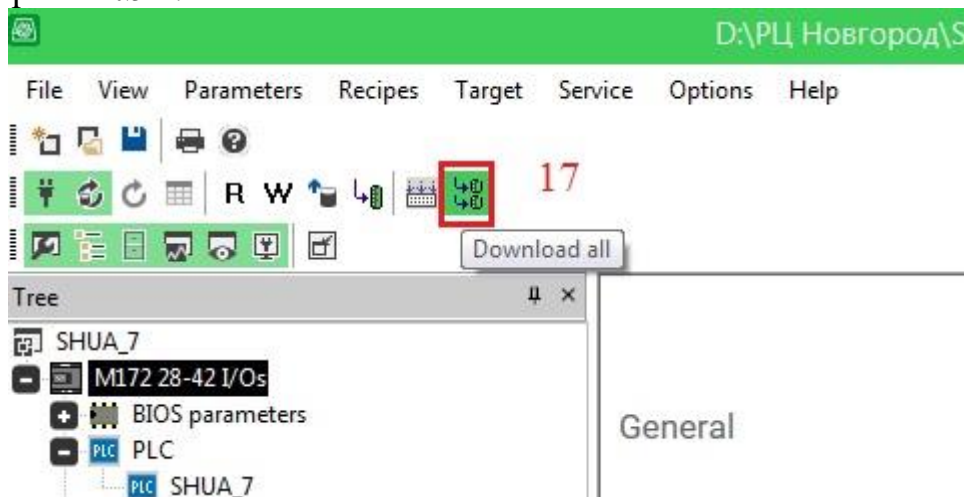


Рисунок 7. Загрузка проекта в контроллер

7. Для загрузки скомпилированного проекта нажмите загрузить все "Download all" (17). В процессе загрузки проекта в контроллер необходимо подтвердить "OK" (всплывающие окна). Статус загрузки проекта в контроллер можно просмотреть в области "Output". При завершении загрузки будет предложено REBOOT (перезагрузить) железо - подтверждаем "OK" и появится надпись в области "Output" об удачной загрузке проекта в контроллер и об окончании загрузки.

8. Можно закрыть приложение **EcoStruxure™ Machine Expert - HVAC - Installer** без сохранения изменений.